



## APPARTEMENT DUBUS VAL THORENS



## APPARTEMENT OLYMPIC 405

4 personnes

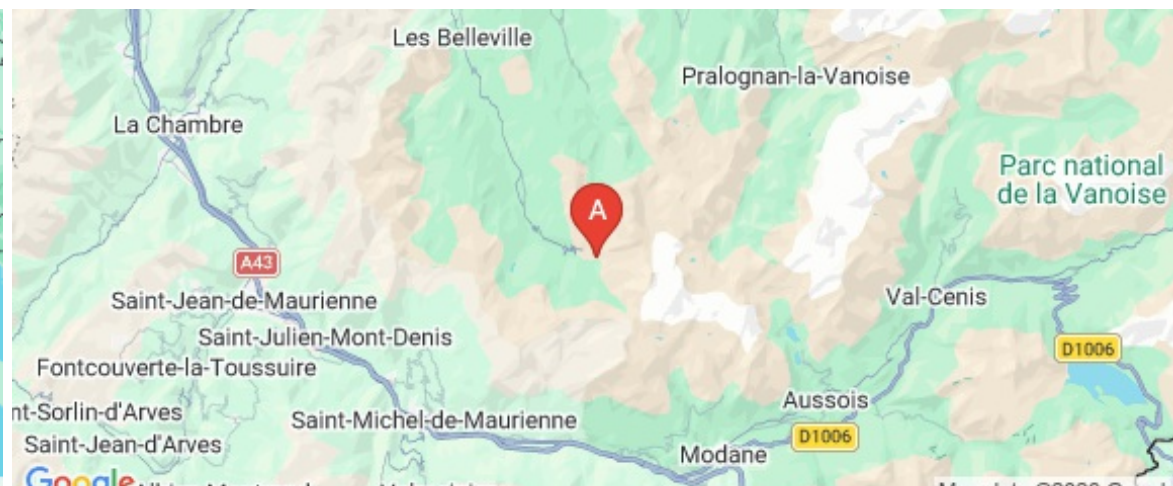
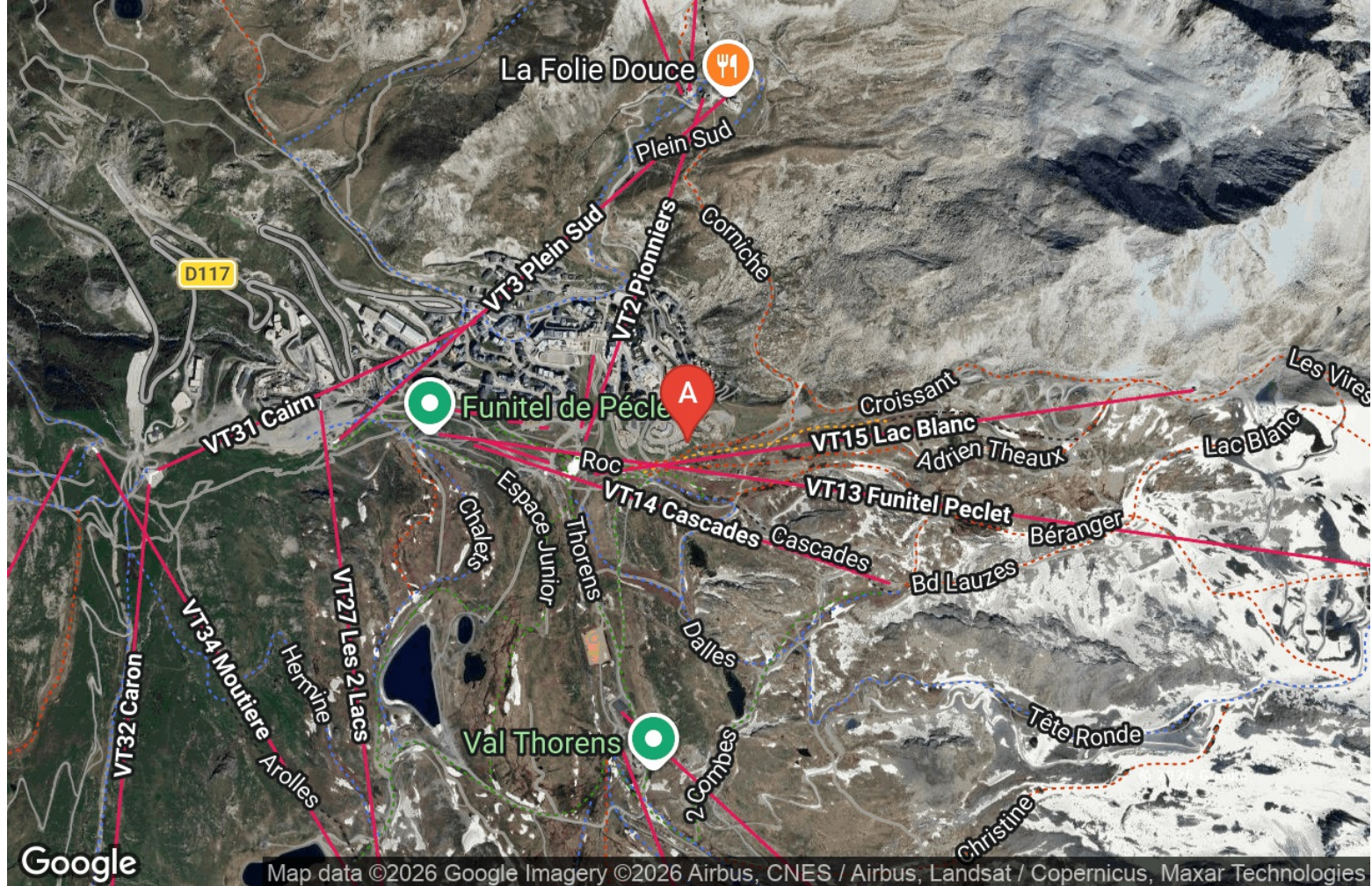
<http://appartement-dubus-valthorens.fr>



Michel et Régine DUBUS

☎ 06 20 04 77 22  
☎ 04 90 09 67 72

**A** Appartement Olympic 405 : 73440 Val Thorens





## Appartement Olympic 405



Appartement



4

personnes  
(Maxi: 4 pers.)



1

chambre

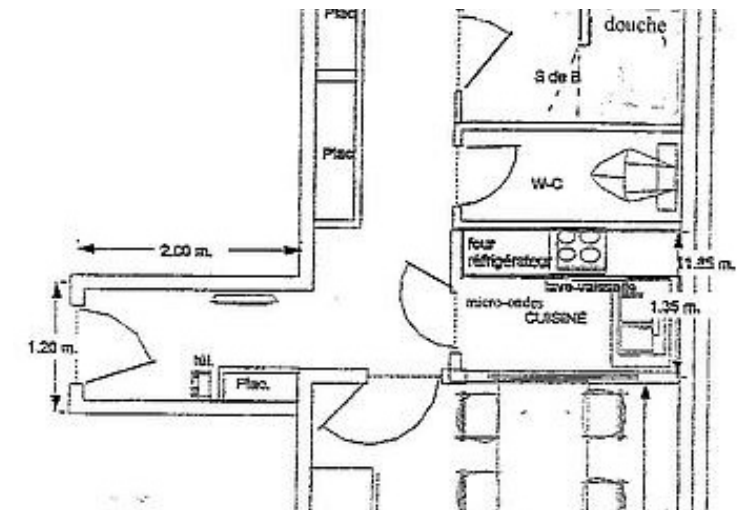


41

m<sup>2</sup>

Val Thorens, Quartier Slalom, Résidence l'Olympic n°405 Appartement 2 pièces 4 personnes, 41 m<sup>2</sup>, 4ème étage, Exposition Sud, Vue montagne, Commerces à proximité, skis aux pieds  
Label qualité hébergement : 3 Flocons Argent Label Famille plus

Cuisine : 4 plaques électriques, four, micro-onde, lave-vaisselle, réfrigérateur, cafetière électrique, bouilloire, grille-pain, appareil à raclette  
Séjour : 1 canapé rapido 140 cm Télévision écran plat, lecteur DVD  
Chambre : 2 lits simples 80 cm  
Salle de bains : lavabo, douche, WC  
Équipement de confort : local à skis  
Prestations supplémentaires : matériel bébé (gratuit)



## Pièces et équipements

<i>Chambres</i>	Chambre(s): 1 Lit(s): 3	dont lit(s) 1 pers.: 3 dont lit(s) 2 pers.: 1
	Un canapé RAPIDO dans le séjour	
<i>Salle de bains / Salle d'eau</i>	Salle de bains avec douche Sèche serviettes	Salle de bains privée
	Salle(s) de bains (avec baignoire): 1	
<i>WC</i>	WC: 1 WC indépendants	
<i>Cuisine</i>	Appareil à raclette Four Lave vaisselle	Four à micro ondes Réfrigérateur
<i>Autres pièces</i>	Balcon	Garage
<i>Media</i>	Télévision	
<i>Autres équipements</i>	Matériel de repassage	
<i>Chauffage / AC</i>	Chauffage	
<i>Exterieur</i>		
<i>Divers</i>	Vous pouvez consulter notre site: <a href="http://www.locvalthorens.net">www.locvalthorens.net</a>	

## Infos sur l'établissement



*Communs*

Ascenseur

Dans résidence

Salon commun, accueil et coin cheminée dans l'entrée de la résidence



*Activités*

Local à skis

Local à skis en pied de piste



*Réseaux*



*Stationnement*

Parking à proximité

Parking couvert

Parking payant

Parking situé en face de notre résidence sous l'immeuble le "SCHUSS"



*Services*



*Extérieurs*

## A savoir : conditions de la location

*Arrivée* LE SAMEDI DE 15 à 19h

*Départ* LE SAMEDI AVANT 10h

*Langue(s)  
parlée(s)*

*Annulation/  
Prépaiement/  
Dépot de  
garantie* Le prix de la location inclut l'hébergement ainsi que les charges et les taxes. Un chèque d'acompte de 25% du séjour sera demandé à la réservation. Le solde est à régler au plus tard 30 jours avant le début de la location. Un dépôt de garantie de 600€ est demandé en même temps que le solde.

*Moyens de  
paiement* ou virement bancaire

*Ménage*

*Draps et linge  
de maison*

*Enfants et lits  
d'appoints* Lit bébé  
+ chaise haute

*Animaux  
domestiques* Les animaux ne sont pas admis.

## Tarifs (au 05/06/26)

Appartement Olympic 405

Tarifs en €:	Tarif 1 nuit en semaine (L, M, M, J, D)	Tarif 1 nuit en weekend (V ou S)	Tarif 2 nuits weekend (V+S)	Tarif 7 nuits semaine
--------------	--	-------------------------------------	--------------------------------	-----------------------

Aucun tarif renseigné (contactez le propriétaire)

# Mes recommandations (suite)

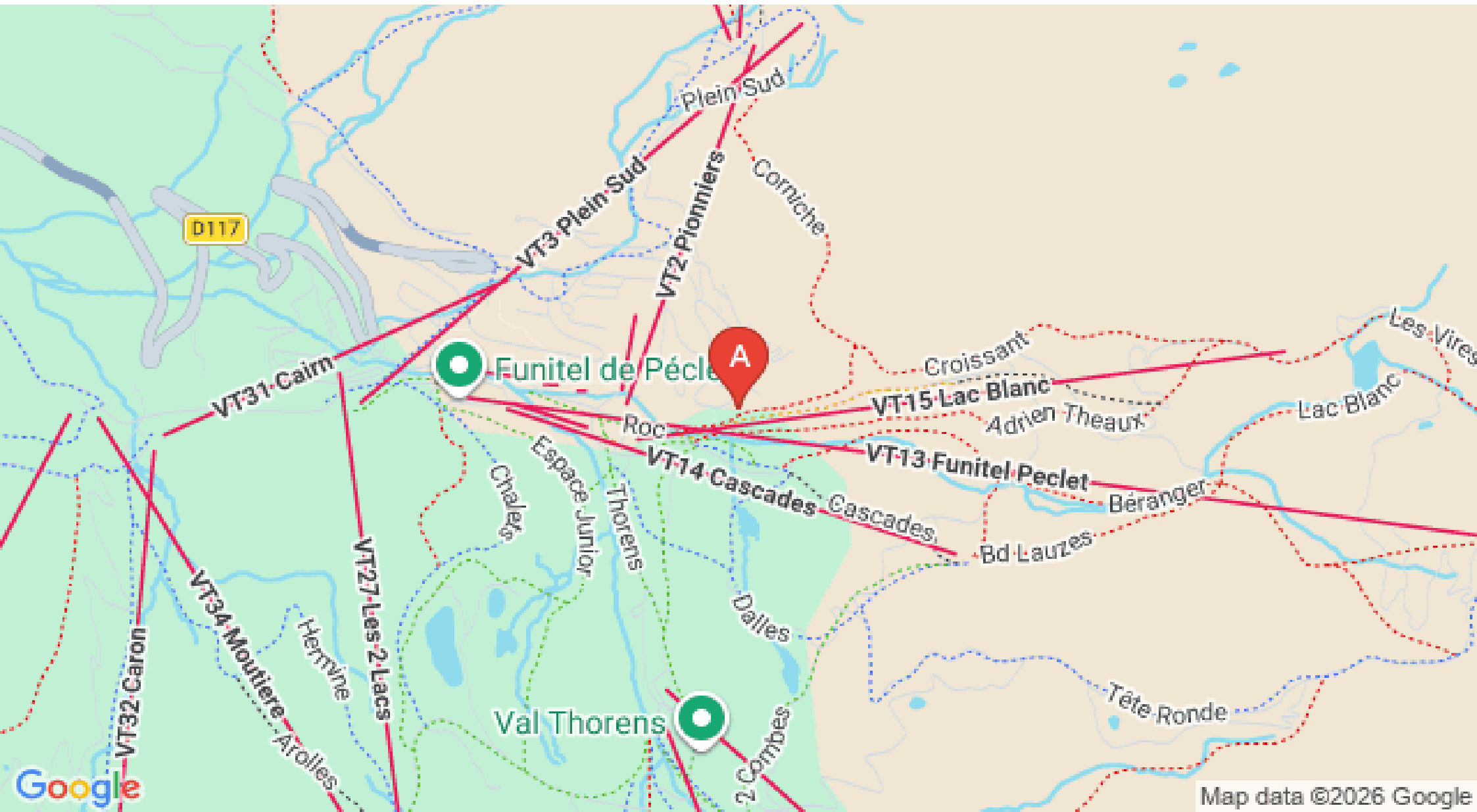
Que faire à Val Thorens ?

Découvrir la station



OFFICE DE TOURISME DE VAL THORENS

WWW.VALTHORENS.COM



Map data ©2026 Google

: Restaurants : Activités et Loisirs : Nature : Culturel : Dégustations

